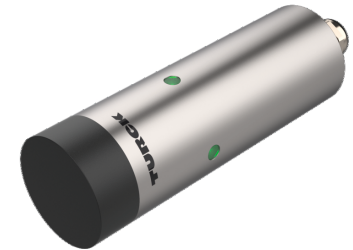
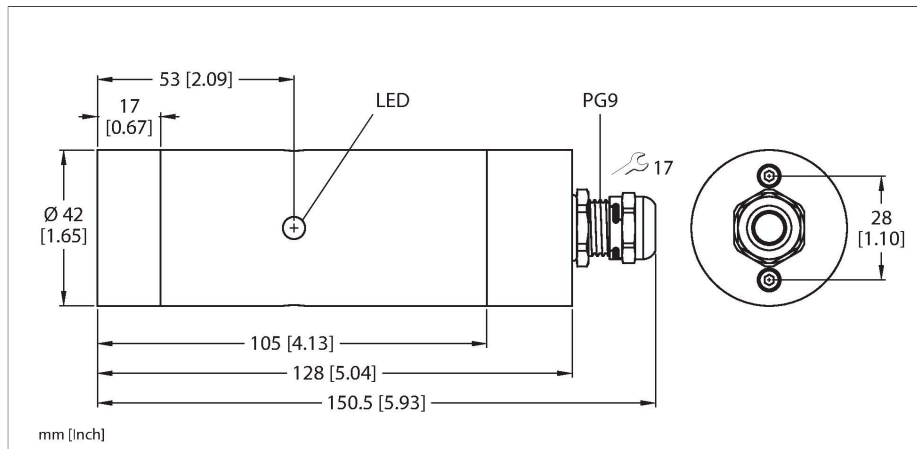


TN-R42TC-EX

Cap de citire/scriere HF – Pentru zone cu pericol de explozie



Caracteristici tehnice

Tip	TN-R42TC-EX
Nr. ID	100020166
Remarci referitoare la produs	Dispozitivul trebuie împământat, conectat #i pus în func#iune în conformitate cu standardele aplicabile la locul punerii în func#iune. EN60079-14 trebuie folosit în Uniunea Europeană. Printre materialele folosite la montare #i împământare se numără: #urub de împământare OBO Bettermann tip 950, clemă de împământare OBO Bettermann pentru zona Ex 1/21, 2/22
Certificări	CE UKCA FCC IC: ATEX
Marcare dispozitiv	⊕ II 2G Ex eb mb IIC T6 Gb ⊕ II 2D Ex tb IIIC T80°C Db
Caracteristici electrice	
Tensiune de alimentare	21.6...26.4 Vcc
Curent nominal de alimentare în c.c.	≤ 70 mA
Transfer de date	cuplor inductiv
Tehnologie	HF RFID
Frecvență de lucru	13.56 MHz
Standarde de comunicare prin radio si protocoale	ISO 15693 NFC Typ 5
Funcție de ieșire	4-fire, Read/Write
Caracteristici Mecanice	
Condiții de montare	Degajat
Temperatura mediului	-20...+40 °C
Design	Cilindru nefiletat, R42TC

Caracteristici

- Cilindru nefiletat
- Cameră de terminale Ex e cu cleme cu arc
- Carcasă din oțel inoxidabil, V2A
- Parte frontală din polimer cu cristale lichide
- Etichetă gravată cu laser, permanent lizibilă
- Alimentat și controlat numai prin conectarea la modulul de interfață BL ident
- Conector M12 × 1, conectare numai cu cablu de extensie BL ident
- ATEX categoria II 2 G, Ex Zona 1
- ATEX categoria II 2 D, Ex Zona 1

Conectori .../S2500



Principiu de funcționare

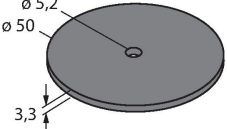
Capetele de citire/scriere HF cu frecvența de operare de 13,56 MHz formează o zonă de transmisie, a cărei dimensiune (0...500 mm) variază în funcție de combinația dintre capul citire/scriere și tag folosit. Distanțele de citire/scriere menționate aici reprezintă valori standard măsurate în condiții de laborator, în absența perturbațiilor cauzate de materiale. Distanțele de citire/scriere ale tagurilor pentru montarea în metal TW-R**-M(MF) au fost stabilite în metale. Distanțele ce se pot atinge pot să varieze cu până la 30 % datorită toleranței componentelor, condițiilor de montaj, condițiilor de mediu și calității materialului (în special la montarea în metal) Testarea aplicației în condiții de operare reale este esențială, în special în cazul citirii/scrierii în mișcare!

Caracteristici tehnice

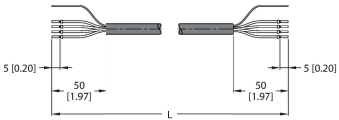

Dimensiuni	150.5 mm
Diametru carcasă	Ø 42 mm
Materialul feței active	plastic, PA6
Rezistență la vibrații	55 Hz (1 mm)
Rezistență la șoc	30 g (11 ms)
Clasă de protecție	IP67
Conexiune electrică	Cutie borne
Indicator al tensiunii de lucru	LED, verde
Packaging unit	1

LED	Culoare	Stare	Semnificație
1	OFF	OFF	Tensiunea de alimentare întreruptă
	VERDE	ON	Tensiunea de alimentare activată
	VERDE	INTERMITENT(1 Hz)	Câmp de înaltă frecvență oprit
	VERDE	INTERMITENT (2 Hz)	Tag în domeniul de detecție

Dimensiuni	Denumire tip	Distanța de citire/scriere		Zonă de transfer		Distanța minimă între 2 capete de citire-scriere [mm]
		Recomandat (mm)	max. [mm]	lungime max. [mm]	decalare max. lățime [mm]	
	LOGI TAG 161 SLIX2 100002353	20	38	44	22	120
	IN TAG 200 SLIX 100002354	22	40	34	17	120
	IN TAG 200 2K FRAM 100002358	17	31	32	16	120
	IN TAG 300 SLIX2 100002356	22	43	56	28	120
	IN TAG 300 2K FRAM 100002359	23	42	50	25	120
	IN TAG 500 SLIX2 100027728	40	72	76	38	120

	IN TAG 500 2K FRAM 100002360	30	58	76	38	120
---	--	----	----	----	----	-----

Accesorii

Desen cu dimensiuni	Tip	Nr. ID	
	CABLE-BLIDENT-2M/S2500	100019079	Cablul BLident versiune standard, 4-fire, ecranat, lungime cablu: 2 m, material manta: PUR, galben; sunt disponibile alte lungimi și calități de cablu, pe www.turck.com
	RS4.5T-2/S2500	100028733	Cablul BL ident, M12 tată, drept, lungime cablu: 2 m, material manta: PUR, galben; sunt disponibile alte lungimi și calități de cablu, pe www.turck.com

Accesorii

Desen cu dimensiuni	Tip	Nr. ID	
	TC-R42	100026834	Capac de cuplare pentru TN-R42TC-*, realizat din plastic conductiv, negru, incl. pin de blocare din oțel inoxidabil, incl. 2-m cablu din oțel inoxidabil (Ø 1 mm), taguri (Ø 30 mm) pot fi integrate, tagurile se comandă separat.
	RPL-R30	100026836	Suport gravitațional, partea inferioară, realizat din material plastic conductiv, negru, taguri (Ø 30 mm) pot fi integrate, tagurile se comandă separat.
	RPT-70-R30	100026838	Suport gravitațional, partea superioară, realizat din material plastic conductiv, negru, se montează pe cilindru Ø 70 mm.