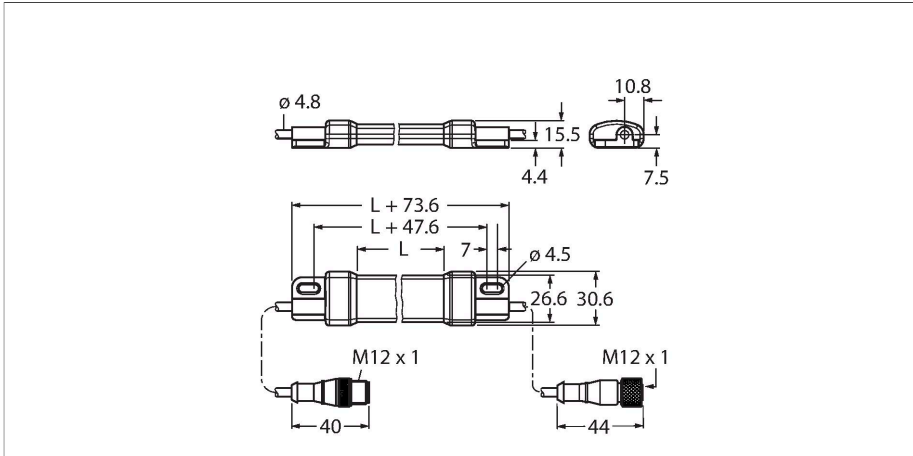


WLS15CDW0220DSQP

LED线性光源 – 装在塑料外壳中



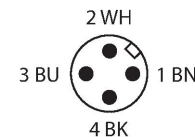
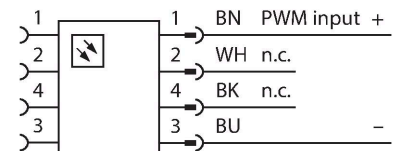
技术数据

型号	WLS15CDW0220DSQP
货号	3802007
信号和显示数据	
目的	LED状态指示灯
功能	线性光
发光模式	白
Color temperature	4700...+5300 K
Aperture angle degree	60 °
LED使用寿命(L70)	50000 h
可调光	PWM
颜色1特征	白, 永久开启, 175 lm
电气数据	
工作电压 U_b	10...27 VDC
额定直流工作电流 I_b	≤ 100 mA
每种灯色最大电流消耗	240 mA
机械数据	
级联	是
设计	光滑圆柱, WLS15
尺寸	220 x 30.6 x 15.5 mm
外壳材料	塑料, PC PA, 阳极电镀
Window material	聚碳酸酯, 直反式
电气连接	接插件电缆, M12 × 1, 0.15 m, PVC
线圈数量	4
工作温度	-40...+60 °C
储藏温度	-40...+70 °C
防护等级	IP66

特点

- 防护等级IP67
- 连接：M12 × 1电缆带公头连接器，PVC，150 mm，4针
- 照明区长度L：146.4 mm
- 颜色：冷白
- 0.5米处的照度：247 Lx
- 工作电压：10...15 VDC或20...27 VDC
- 在25到100 %之间可调光，通过输入信号提供高达1000 Hz频率
- 级联

接线图



功能原理

高效节能的LED工作灯，非常适合工业应用。根据型号，光通量为170或1400流明。加电（10...15或20...27 VDC）设备立即运行。WLS15系列可在12 V下（通常用于车载电气系统）或24 V下（通常用于工业应用）操作。还可选用可级联的型号。可选带2 m电缆或短电缆、M12 × 1或Deutsch连接器的型号。

应用注释：
12-V电源的级联可实现2.4 m的光照总长度。24-V电源的级联可实现6.0 m的光照总长度。

技术数据

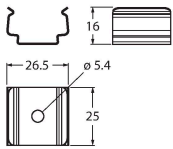
IP67

测试/认证	
认证	CE, cULus, cURus

附件

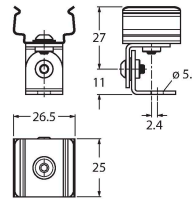
LMBWLS15 3802486

安装配件，套件包含三个固定夹，用于WLS15工作灯的墙面安装



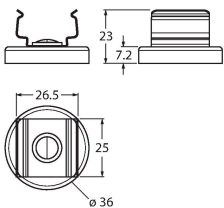
LMBWLS15-150S 3802214

安装配件，套件包含两个固定夹，旋转范围150°，用于WLS15工作灯的墙面安装，不锈钢材质



LMBWLS15MAG 3802238

安装配件，套件包含两个磁块固定夹，用于WLS15工作灯的墙面安装，保持力高达16 lb



LMBWLS15TD 3802296

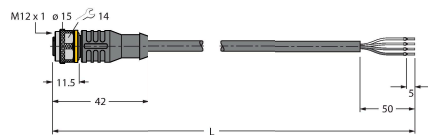
安装配件，套件包含两条双面胶带，用于WLS15工作灯的墙面安装

LMBWLS15TF 3801144

安装配件，套件包含两条双面泡沫聚氨酯胶带，用于WLS15工作灯的墙面安装

附件

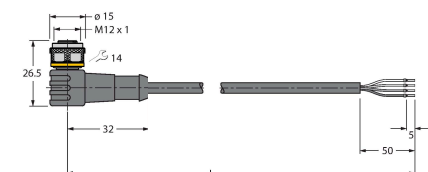
尺寸图	型号	货号	
-----	----	----	--



RKC4.4T-2/TEL

6625013

连接线缆，M12母头接插件，直式4针，线缆长度2 m，护套材质PVC，黑色；cULus认证



WKC4.4T-2/TEL

6625025

连接线缆，M12母头接插件，弯式4针，线缆长度2 m，护套材质PVC，黑色；cULus认证