

iVu BCR

Univerzální kamerový senzor
pro identifikaci výrobků



- Porovnávání a čtení průmyslových kódů:
Datamatrix (ECC 200)
Lineární čárové kódy
Kód 128
Kód 39
CODABAR
Prokládaný 2 z 5
EAN13
EAN8
UPCE
Postnet
IMB
Farmaceutické kódy



- Výběr mezi dvěma aplikačními režimy: **porovnávání kódů se zadanou předlohou** a **čtení kódů a odesílání přes RS-232 k dalšímu zpracování**



Kontrola etiket

iVu series

kamerové senzory

iVu TG

3 senzory v jednom kompaktním provedení

- Plně kompaktní obrazový senzor, bez nutnosti použití PC
- Intuitivní grafické uživatelské rozhraní s možností volby jazyka (angličtina, francouzština, němčina, italština, španělština, ...)



- 68,5mm dotykový LCD displej (320x240 pixelů)
- Výběr mezi třemi inspekčními nástroji: **pattern match**, **area detection** a **blemish**

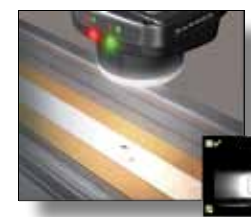
- Inspekční nástroj **Pattern match**



- Inspekční nástroj **Area detection**



- Inspekční nástroj **Blemish**



- Konektor M12 pro napájení 10–30 VDC a PNP nebo NPN výstupy



iVu RB a iVu RG

Kamerový senzor
s externím displejem



- Možnost připojení jednoho displeje k více kamerovým senzorům
- V případě nebezpečí poškození vestavěného displeje

- Senzor bez integrovaného displeje s možností použití externího displeje

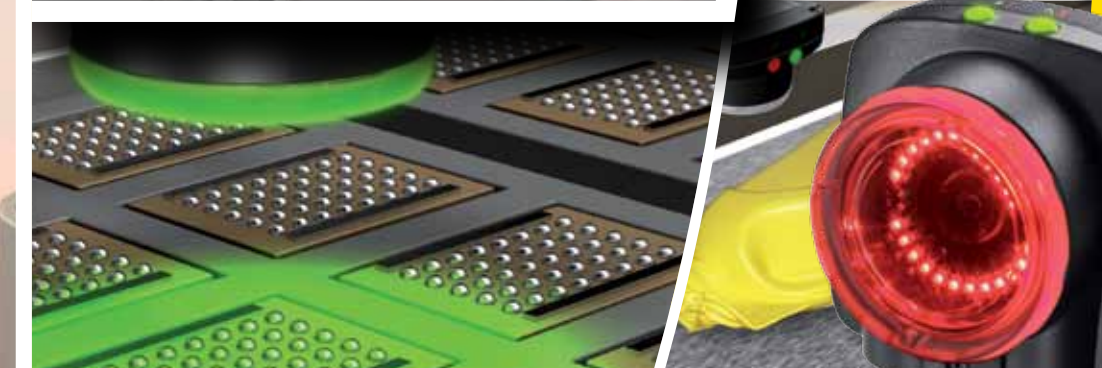


Externí osvětlení



Pro aplikace vyžadující externí osvětlení, je k dispozici široký výběr průmyslových světel v různých velikostech a barvách LED.

iVu series



Kontrola balení

Kontrola výlísků

Kontrola blistrů

Čtení datamatrix kódů

www.turck.com
www.bannereurope.com

BANNER
more sensors, more solutions

Rozměry



Čočky



Ukázky použití



Kamerové senzory a příslušenství

Typový klíč iVu series

Senzor	I/O	Kruhové světlo	Čočky
iVu RG	N = NPN	R = červené	04 = 4,3mm
iVu RB	P = PNP	B = modré	06 = 6mm
iVu TG		G = zelené	08 = 8mm
iVu BCR		I = infračervené	12 = 12mm
		W = bílé	16 = 16mm
		X = bez světla	25 = 25mm

Při vytváření typového označení vycházejte z výše uvedeného klíče:

Příklad: IVURGNR08

Kamera s NPN výstupem, červeným kruhovým světlem a 8mm čočkou.

IVURG	N	R	08
-------	---	---	----

Příklad: IVURGPX16

Kamera s PNP výstupem, bez světla a 16mm čočkou.

IVURG	P	X	16
-------	---	---	----

Kabely pro TG a TB

Typové označení	Popis	Délka
MQDC2S-806	8pinová zásuvka M12x1, přímá	2m
MQDC2S-815		5m
MQDC2S-830		9m
MQDC2S-850		15m
MQDEC-8005-USB	USB/8pinová zásuvka M12x1, přímá	0,15m
MQDEC-801-USB		0,30m
MQDEC-803-USB		0,90m
MQDEC-810-USB		3m

Kabely pro RG a RB

Typové označení	Popis	Délka
MQDC2S-1206	12pinová zásuvka M12x1, přímá	2m
MQDC2S-1215		5m
MQDC2S-1230		9m
MQDC2S-1250		16m
PSG-4M-4005-USB	USB/4pinová zásuvka M8x1, přímá	0,15m
PSG-4M-401-USB		0,30m
PSG-4M-403-USB		0,90m
PSG-4M-410-USB		3m

Pro úhlovou variantu, přidejte **RA** na konec typového označení (například: **MQDC2S-806RA**).

Propojovací kabely externího displeje a kamery RB a RG*

Typové označení	Popis	Délka
IVURD-MXK-803	8pinová zásuvka M12x1	1m
IVURD-MXK-806		2m
IVURD-MXK-815		5m
IVURD-MXK-830		9m
IVURD-MXK-850		16m

* Součástí dodávky je montážní úchytka/dokovací stanice a stylus.

Externí displej

Typ	Popis
RD35	Externí displej – úhlopříčka 3,5"

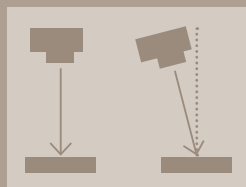
Čočky

Typ	Popis
LMF04	4,3mm
LMF06	6mm
LMF08	8mm
LMF12	12mm
LMF16	16mm
LMF25	25mm

Nastavení senzoru ve 4 krocích

1. Nainstalujte a připojte senzor

Jednoduchá instalace díky použití konektorů M12 pro napájení, I/O a USB.

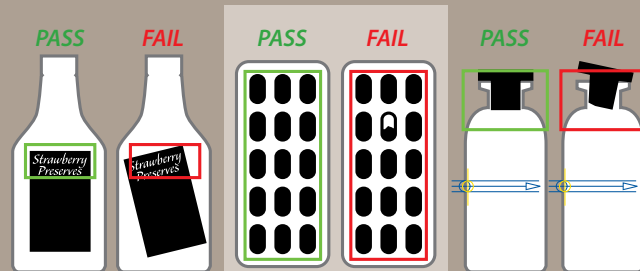


Namontujte senzor kolmo nebo pod mírným úhlem vůči snímanému objektu.



2. Vyberte inspekční nástroj

Vyberte inspekční nástroj, který je vhodný pro danou aplikaci.



Match
(vzorek, tvar nebo orientace)

Area
(přítomnost nebo velikost)

Blemish

3. Získejte ostrý obraz

Nasnímejte vzorový snímek pomocí nástroje Auto Exposure. Upravte zaostření a expozici/citlivost tak, abyste dosáhli co nejlepšího kontrastu.



4. Vyberte parametry snímání

Jednoduše nastavte parametry senzoru pro přesné snímání:

- nastavte oblast snímání (ROI)
- nastavte parametry
- nastavte minimální a maximální počet vzorů a požadované tolerance



Montážní úchytky

SMBIVURAL	SMBIVURAR	SMBIVUU	SMBRD35	SMBKS
Montážní úchytka levá.	Montážní úchytka pravá.	Montážní úchytka tvaru U.	Montážní úchytka pro externí displej včetně stylusu.	Otočná montážní úchytka pro SMBRD35.



Ověření data a výrobního kódu



Inspekce otvorů



Detekce vad

TURCK

Industrial Automation

TURCK, s.r.o.
Hradecká 1151
500 03 Hradec Králové

Telefon: +420 495 518 766
Fax: +420 495 518 767
GSM: +420 724 260 950
E-mail: turck-cz@turck.com
Internet: www.turck.com



Banner nabízí širokou škálu řešení průmyslové automatizace.

BANNER ENGINEERING EUROPE
WWW.BANNEREUROPE.COM

BANNER