

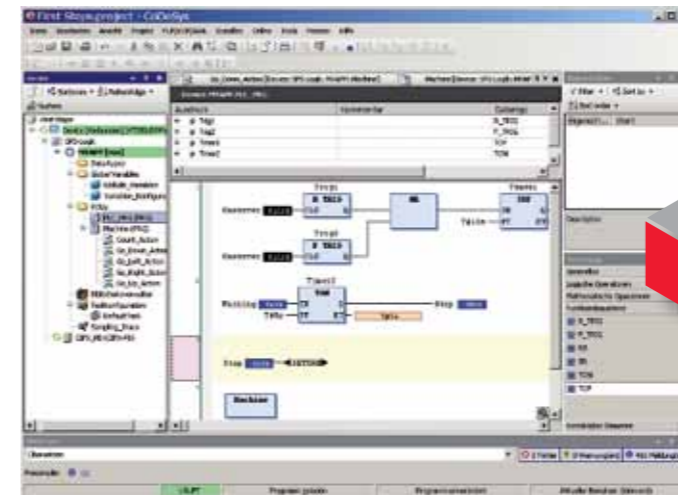
Industrial
Automation

Industrial
Automation



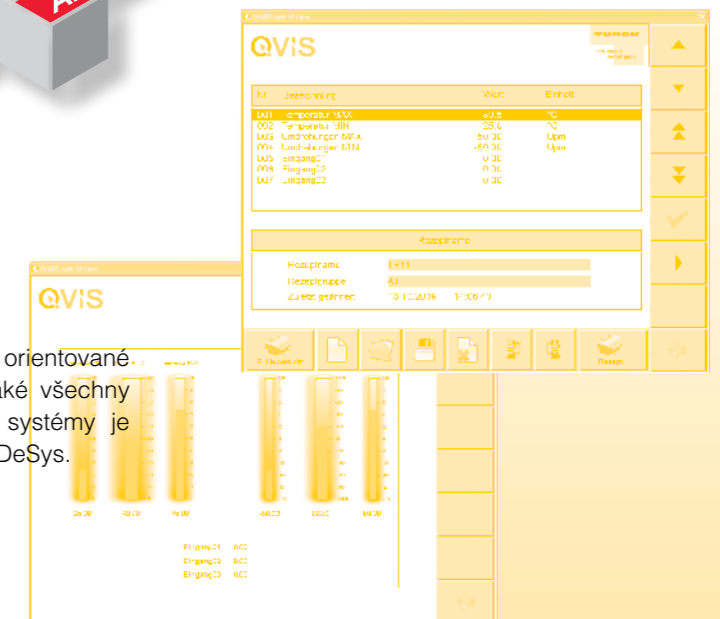
HMI panel

Programování pomocí CoDeSys



Řídicí systém zabudovaný ve VT250 používá osvědčené vývojové prostředí CoDeSys ve verzi 3. CoDeSys je založen na IEC 61131. K dispozici jsou všechny standardní programovací jazyky, jako jsou LD, FBD, IL, ST a SFC.

Nejen skutečně objektové orientované PLC programování, ale také všechny podporované sběrnice systému je možné ovládat pomocí CoDeSys.



Vizualizace s QVIS



QVIS je softwarové prostředí používané pro vizualizaci panelů řady VT250. QVIS a CoDeSys jsou úzce propojeny za účelem zajištění jednoduché

výměny dat. Čistě vizualizační řešení využívají další ovladače, které poskytují QVIS pro nejběžnější řídicí systémy (MPI, RFC, 1006, DF1,...).



...více než dobrá elektronika!



www.turck.com

TURCK, s.r.o.
Hradecká 1151
500 03 Hradec Králové

Telefon: (+420) 495 518 766
Fax: (+420) 495 518 767
GSM: (+420) 724 260 950
E-mail: turck-cz@turck.com
Internet: www.turck.com

HMI PANEL

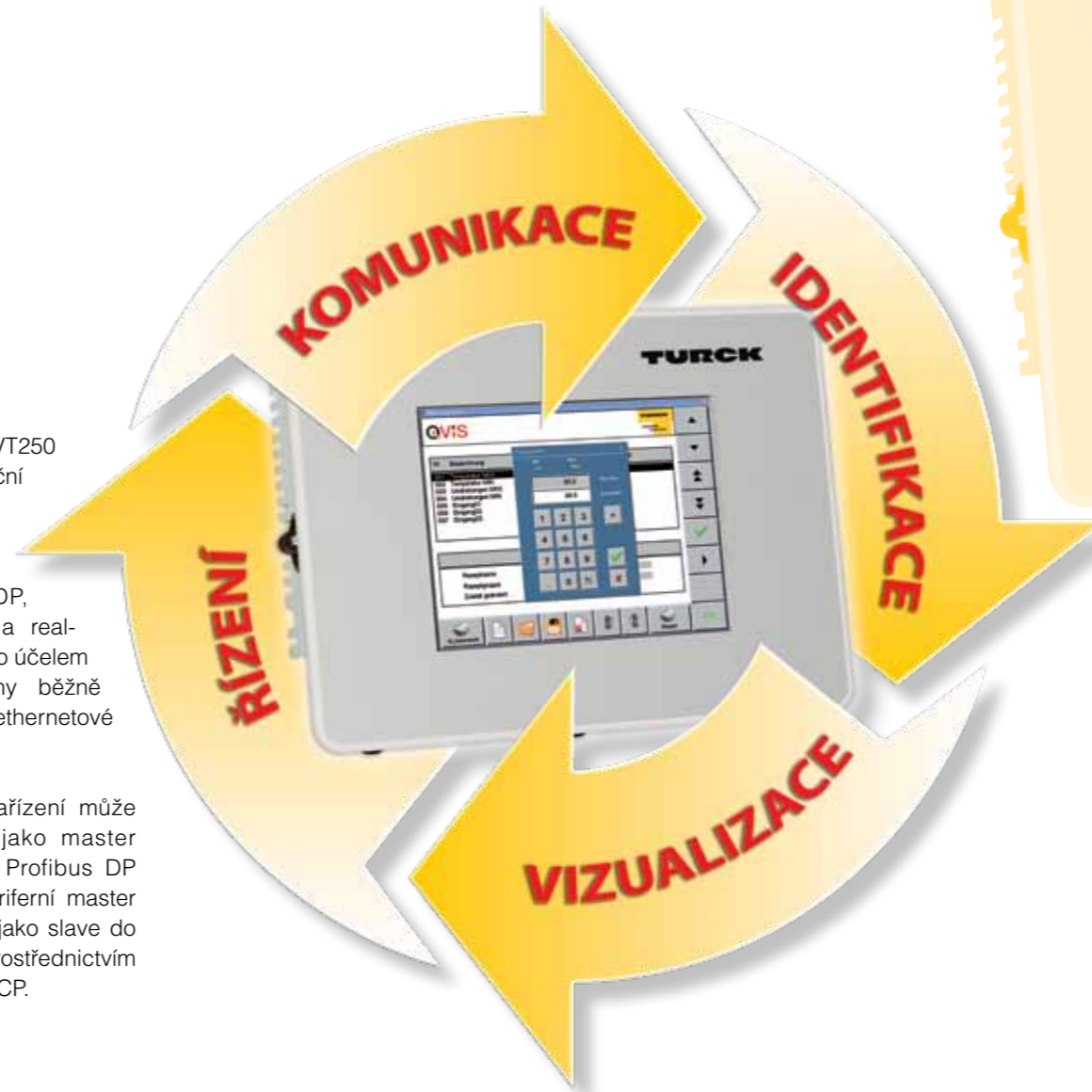
HMI panel z řady VT250 kombinuje ovládací a vizualizační funkce s integrovanou PLC funkcí. Proto mohou být tyto panely provozovány buďto jako kombinované HMI PLC, nebo jako samostatné HMI zařízení.

Přední strana panelu VT250 je vybavena 5,7" barevnou dotykovou obrazovkou QVGA-TFT a krytím IP65. Kompaktní plastové pouzdro o rozměrech 212x156x50mm může být umístěno i do stíněného prostoru.

Master nebo slave

TURCK HMI série VT250 nepřináší pouze vizualizační a ovládací funkce, ale může být také použit jako gateway mezi sběrnicemi (Profibus DP, CANopen, DeviceNet) a real-time Ethernetem. Za tímto účelem podporuje VT250 všechny běžně používané sběrnice a ethernetové protokoly.

Speciální vlastnosti: Zařízení může být naprogramováno jako master nebo slave. Například Profibus DP může pracovat jako periferní master a zároveň komunikovat jako slave do vyšší úrovně řízení prostřednictvím ProfiNet nebo Modbus TCP.



Chytré detaily

Slot pro paměťovou kartu SD je, stejně jako záložní baterie, umístěn na zadní straně panelu. Obojí je přístupné z vrchní strany. Pokud je třeba, baterie tak může být vyměněna bez použití nářadí. Sběrnice port je konfigurovatelný buďto jako CAN port s DeviceNet či CANopen komunikací nebo jako Profibusový port. Zapuštěné uspořádání zástrček na zadní straně chrání proti mechanickému poškození a zajišťuje, aby byly všechny kabely vedeny stejným směrem.

Volba připojení

Dva real-time ethernetové porty jsou umístěny na spodní straně VT250 a umožňují komunikaci s vyšším stupněm řídicích systémů. Díky přítomnosti dvou portů může být toto zařízení instalováno v liniové topologii i v případě ethernetové komunikace.

USB a COM port pro RS232 a RS485 završuje spektrum možností připojení. Periferní zařízení, jako jsou čtečky čárových kódů a pomocné displeje, mohou být například připojeny pomocí COM portu přímo v místě lokálního řízení.

